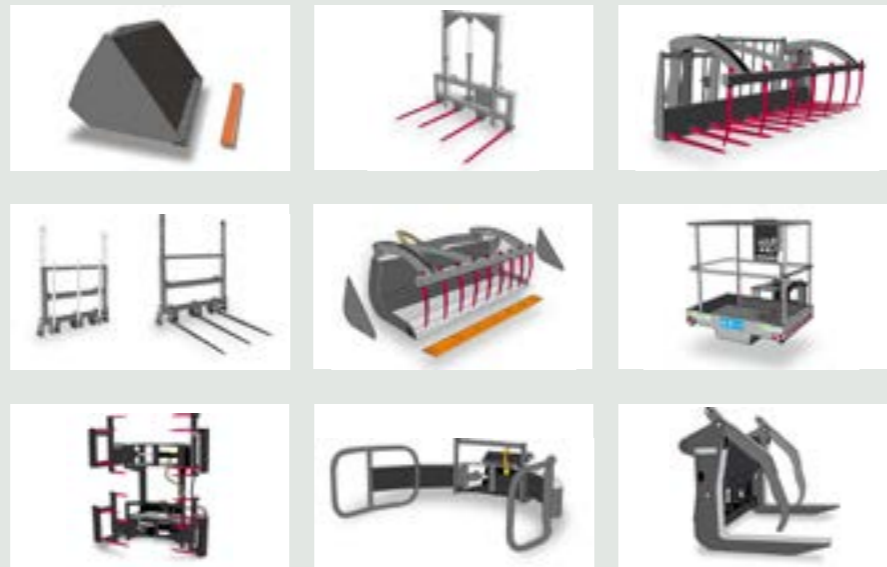


# PRÍSLUŠENSTVO

Náradia, ktoré sú navrhnuté a vyrobené v spoločnosti Merlo Group, sú skutočnými prevádzkovými nástrojmi, ktoré používajú teleskopické nakladače Merlo a sú navrhnuté tak, aby zdôrazňovali výkon a všestrannosť strojov v rôznych prevádzkových situáciách.

Patentované rozpoznanie prídavných zariadení a efektívny hydraulický uzamykací systém Tac-lock umožňujú rýchlu výmenu náradia, pričom parametre maximálnej bezpečnosti sa konfigurujú automaticky.



# SERVIS & DIELY

Ktokoľvek si kúpi stroj Merlo, vyberie si produkt, ktorý spĺňa najvyššie štandardy kvality, spoľahlivosti a inovácie. Zákazník sa môže spoľahnúť na prvotriednu podporu a servisné služby poskytované servisnou sieťou Merlo a originálne náhradné diely podrobené nepretržitej a dôslednej kontrole kvality.

Starostlivé pravidelné údržby v kombinácii s použitím originálnych náhradných dielov pomôže vášmu teleskopickému nakladaču udržať si úroveň výkonu počas celej životnosti.



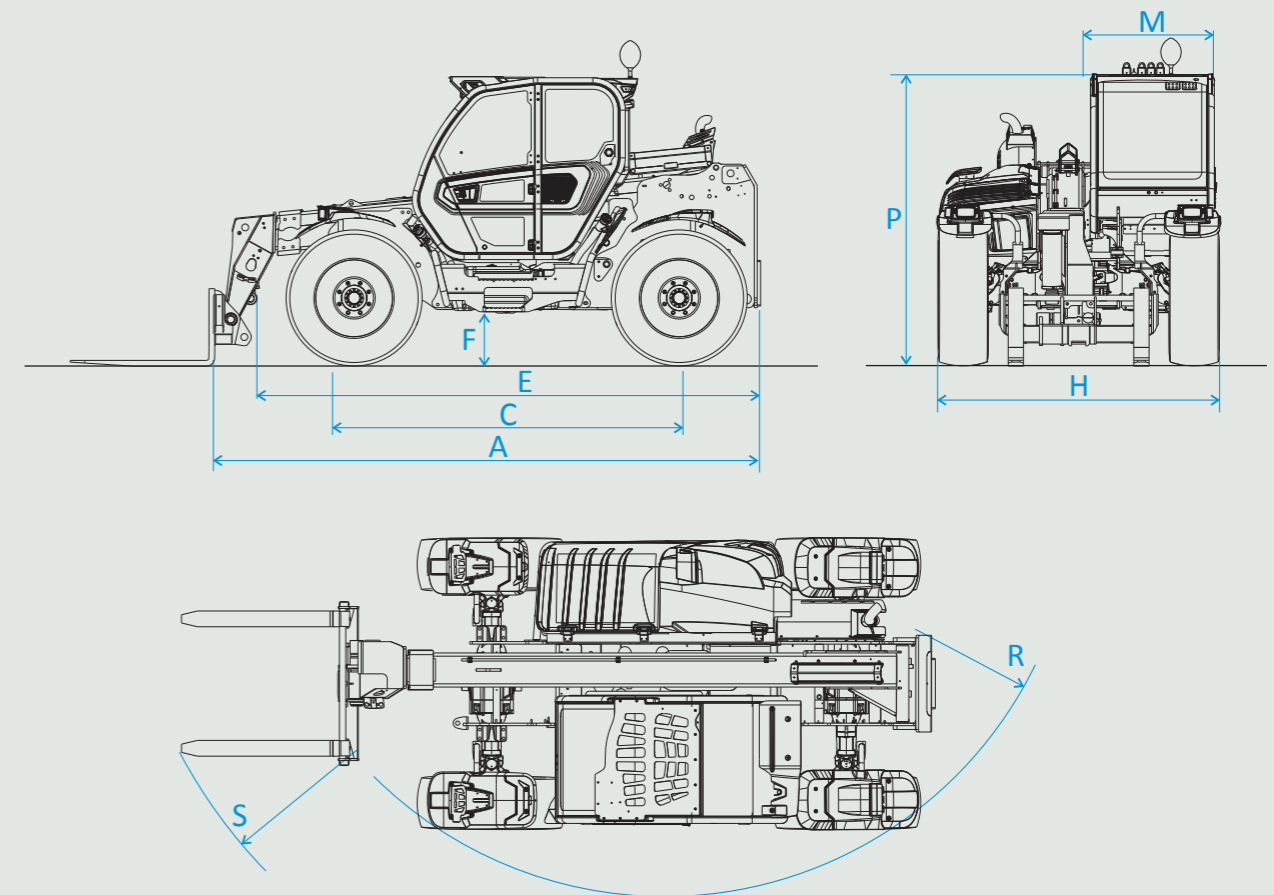
# MERLO MOBILITY

## Vždy pripojený

Teleskopické manipulatory Merlo ponúkajú exkluzívnu technológiu, vďaka ktorej sú ich teleskopické nakladače ešte inteligentnejšie a lepšie prepojené. Zákazník môže prostredníctvom SYSTÉMU PRIPOJENIA Merlo Mobility 4.0 plne využiť informácie zistené strojmi a preniesť ich na portál. Merlo Mobility je flexibilný nástroj, ktorý umožňuje používateľovi optimalizovať prevádzkové monitorovanie strojov používaných v rôznych odvetviach.



# Technické údaje



	Rozmery	A	C	E	F	H	M	P	R	S
<b>TF33.9-140</b>	mm	4330	2740	3910	380	2250	1010	2240	4095	4740
<b>TF33.9-140CS</b>	mm	4330	2740	3910	380	2250	1010	2300	4095	4740
<b>TF35.7-140</b>	mm	4310	2740	3910	380	2250	1010	2240	4095	4740
<b>TF35.7-140CS</b>	mm	4310	2740	3910	380	2250	1010	2300	4095	4740
<b>TF38.10-145</b>	mm	4760	2810	4104	460	2310	1010	2530	3985	4800
<b>TF38.10 CS-145</b>	mm	4760	2810	4104	460	2310	1010	2530	3985	4800
<b>TF38.10 CS-145-CVTRONIC</b>	mm	4760	2810	4104	460	2310	1010	2530	3985	4800
<b>TF38.10 TT-145</b>	mm	4760	2810	4104	460	2310	1010	2530	3985	4800
<b>TF38.10 TT CS-145</b>	mm	4760	2810	4104	460	2310	1010	2530	3985	4800
<b>TF38.10 TT CS-145-CVTRONIC</b>	mm	4760	2810	4104	460	2310	1010	2530	3985	4800
<b>TF42.7-145</b>	mm	4730	2810	4104	460	2310	1010	2530	3985	4800
<b>TF42.7 CS-145</b>	mm	4730	2810	4104	460	2310	1010	2530	3985	4800
<b>TF42.7 CS-145-CVTRONIC</b>	mm	4730	2810	4104	460	2310	1010	2530	3985	4800
<b>TF42.7 TT-145</b>	mm	4730	2810	4104	460	2310	1010	2530	3985	4800
<b>TF42.7 TT CS-145</b>	mm	4730	2810	4104	460	2310	1010	2530	3985	4800
<b>TF42.7 TT CS-145-CVTRONIC</b>	mm	4730	2810	4104	460	2310	1010	2530	3985	4800

Model	TF33.9-140	TF33.9CS-140	TF35.7-140	TF35.7CS-140	TF38.10-145	TF38.10 CS-145	TF38.10 CS-145-CVTRONIC	TF38.10 TT-145	TF38.10 TT CS-145	TF38.10 TT CS-145-CVTRONIC	TF42.7-145	TF42.7 CS-145	TF42.7 CS-145-CVTRONIC	TF42.7 TT-145	TF42.7 TT CS-145	TF42.7 TT CS-145-CVTRONIC
<b>Výkon</b>																
Pohotovostná hmotnosť (kg)	7300	7450	6800	6950	8300	8500	8500	8500	8800	8800	7800	8000	8000	8000	8200	8200
Maximálna nosnosť (kg)	3300	3300	3500	3500	3800	3800	3800	3800	3800	3800	4200	4200	4200	4200	4200	4200
Výška zdvíhu (m)	8.6	8.6	6.6	6.6	9.5	9.5	9.5	9.7	9.7	9.7	7	7	7	7.2	7.2	7.2
Maximálny dosah (m)	5.7	5.7	3.5	3.5	6.6	6.6	6.6	6.6	6.6	6.6	3.8	3.8	3.8	3.8	3.8	3.8
Bočný posuv ramena (mm)	-	-	-	-	-	-	-	+/- 180	+/- 180	+/- 180	-	-	-	+/- 150	+/- 150	+/- 150
Priečne vyrovnávanie (%)	-	-	-	-	-	-	-	+/- 8	+/- 8	+/- 8	-	-	-	+/- 8	+/- 8	+/- 8

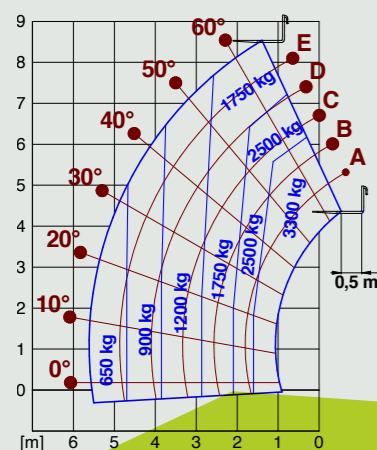
Motor	Deutz TCD3.6	Deutz TCD3.6	Deutz TCD3.6	Deutz TCD3.6	Deutz TCD3.6	Deutz TCD3.6	Deutz TCD3.6	Deutz TCD3.6	Deutz TCD3.6	Deutz TCD3.6	Deutz TCD3.6	Deutz TCD3.6	Deutz TCD3.6	Deutz TCD3.6	Deutz TCD3.6	Deutz TCD3.6
Objem / valce	3600/4	3600/4	3600/4	3600/4	3600/4	3600/4	3600/4	3600/4	3600/4	3600/4	3600/4	3600/4	3600/4	3600/4	3600/4	3600/4
Výkon motora (kW/k)	100/136	100/136	100/136	100/136	105/143	105/143	105/143	105/143	105/143	105/143	105/143	105/143	105/143	105/143	105/143	105/143
Systém čistenia výfukových plynov	Tier V - SCR + DPF	Tier V - SCR + DPF	Tier V - SCR + DPF	Tier V - SCR + DPF	Tier V - SCR + DPF	Tier V - SCR + DPF	Tier V - SCR + DPF	Tier V - SCR + DPF	Tier V - SCR + DPF	Tier V - SCR + DPF	Tier V - SCR + DPF	Tier V - SCR + DPF	Tier V - SCR + DPF	Tier V - SCR + DPF	Tier V - SCR + DPF	Tier V - SCR + DPF
Reverzný chod ventilátora	ÁNO	ÁNO	ÁNO	ÁNO	ÁNO	ÁNO	ÁNO	ÁNO	ÁNO	ÁNO	ÁNO	ÁNO	ÁNO	ÁNO	ÁNO	ÁNO
Maximálna rýchlosť (km/h)	40	40	40	40	40	40	40	40	40	40	40	40	40	40	40	40
Objem palivovej nádrže (l)	85	85	85	85	140	140	140	140	140	140	140	140	140	140	140	140
Objem nádrže pre Adblue (l)	12	12	12	12	18	18	18	18	18	18	18	18	18	18	18	18
Hydrostatická prevodovka	SI - 2V	SI - 2V	SI - 2V	SI - 2V	SI - 2V	SI - 2V	CVTronic	SI - 2V	SI - 2V	CVTronic	SI - 2V	SI - 2V	CVTronic	SI - 2V	SI - 2V	CVTronic
EPD	Top	Top	Top	Top	Top	Top	Top	Top	Top	Top	Top	Top	Top	Top	Top	Top
Koncové prevody (reduktory)	Epicyklické	Epicyklické	Epicyklické	Epicyklické	Portálové	Portálové	Portálové	Portálové	Portálové	Portálové	Portálové	Portálové	Portálové	Portálové	Portálové	Portálové
Brzdy	Suché kotúčové	Suché kotúčové	Suché kotúčové	Suché kotúčové	Suché kotúčové	Suché kotúčové	Suché kotúčové	Suché kotúčové	Suché kotúčové	Suché kotúčové	Suché kotúčové	Suché kotúčové	Suché kotúčové	Suché kotúčové	Suché kotúčové	Suché kotúčové

Hydraulické čerpadlo	LS + FS	LS + FS	LS + FS	LS + FS	LS + FS	LS + FS	LS + FS	LS + FS	LS + FS	LS + FS	LS + FS	LS + FS	LS + FS	LS + FS	LS + FS	LS + FS
Prietok/tlak (l/min-bar)	125-210	125-210	125-210	125-210	150-250	150-250	150-250	150-250	150-250	150-250	150-250	150-250	150-250	150-250	150-250	150-250
Objem nádrže hydraulického oleja (l)	85	85	85	85	100	100	100	100	100	100	100	100	100	100	100	100

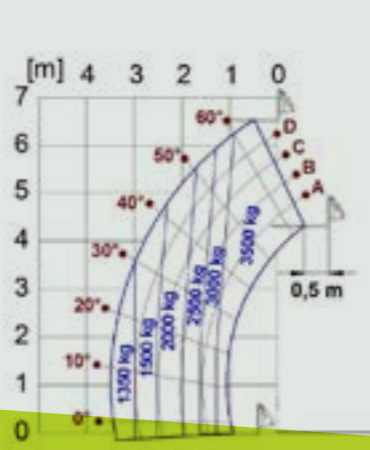
Vyhotovenie kabíny (v štandarde)	ECO	ECO	ECO	ECO	ECO	ECO	ECO	ECO	ECO	ECO	ECO	ECO	ECO	ECO	ECO	ECO
ASCS	Light	Light	Light	Light	Light	Light	Light	Light	Light	Light	Light	Light	Light	Light	Light	Light
FOPS LEV II kabína - ROPS	ÁNO	ÁNO	ÁNO	ÁNO	ÁNO	ÁNO	ÁNO	ÁNO	ÁNO	ÁNO	ÁNO	ÁNO	ÁNO	ÁNO	ÁNO	ÁNO
Joystick	Elektronický	Elektronický	Elektronický	Elektronický	Elektronický	Elektronický	Elektronický	Elektronický	Elektronický	Elektronický	Elektronický	Elektronický	Elektronický	Elektronický	Elektronický	Elektronický

Konfigurácia	NIE	ÁNO	NIE	ÁNO	NIE	ÁNO	ÁNO	NIE	ÁNO	ÁNO	NIE	ÁNO	ÁNO	NIE	ÁNO	ÁNO
Odpružená kabína (CS)	NIE	ÁNO	NIE	ÁNO	NIE	ÁNO	ÁNO	NIE	ÁNO	ÁNO	NIE	ÁNO	ÁNO	NIE	ÁNO	ÁNO
Pracovné svetlá na kabíne hore	ÁNO	ÁNO	ÁNO	ÁNO	ÁNO	ÁNO	ÁNO	ÁNO	ÁNO	ÁNO	ÁNO	ÁNO	ÁNO	ÁNO	ÁNO	ÁNO
Tac-lock hydraulické zamykanie náradia	ÁNO	ÁNO	ÁNO	ÁNO	ÁNO	ÁNO	ÁNO	ÁNO	ÁNO	ÁNO	ÁNO	ÁNO	ÁNO	ÁNO	ÁNO	ÁNO
Štandardné pneumatiky	400/70-24	400/70-24	400/70-24	400/70-24	400/70-24	400/70-24	400/70-24	400/70-24	400/70-24	400/70-24	400/70-24	400/70-24	400/70-24	400/70-24	400/70-24	400/70-24

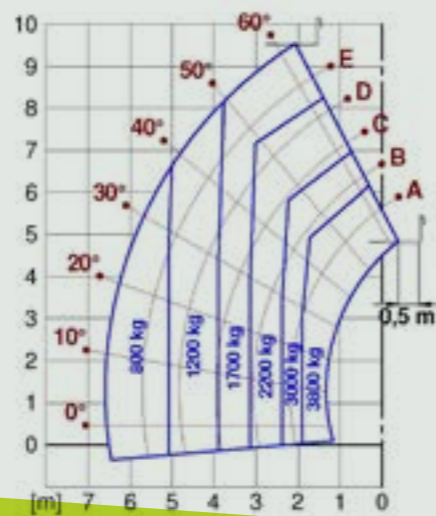
TF33.9



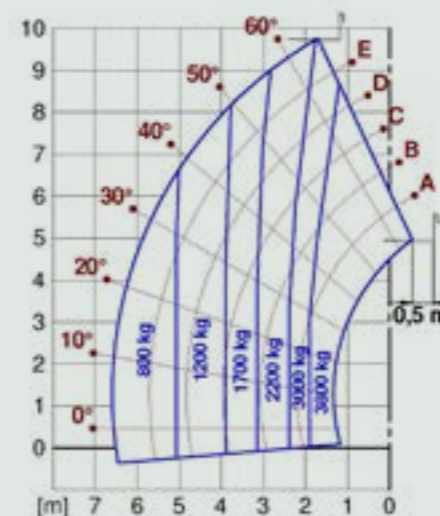
TF35.7



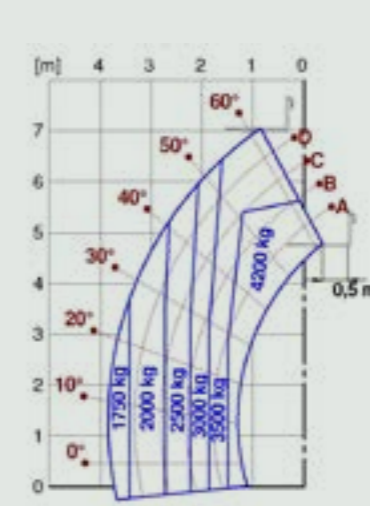
TF38.10



TF38.10TT



TF42.7



TF42.7TT

